

JR「八王子」駅前に立地する、商業・業務拠点

■建物概要

所在地	東京都八王子市子安町 4-7-1
敷地面積	10,279.39㎡
構造・規模	RC造 地下2階 地上41階 塔屋2階
延床面積	99,769.87㎡
所有者	サザンスカイタワー八王子共有者協議会
竣工	平成22年11月
天井高	3500mm
床仕様	鉄筋コンクリート造スラブ床
床荷重	300kg/㎡
コンセント容量	電灯用 225KW・動力用 350KW
光ケーブル	なし・導入可
エレベーター	4基
エスカレーター	10基
セキュリティ	24時間警備
開館時間	7:00-24:00
駐車場	355台

■建物内テナント

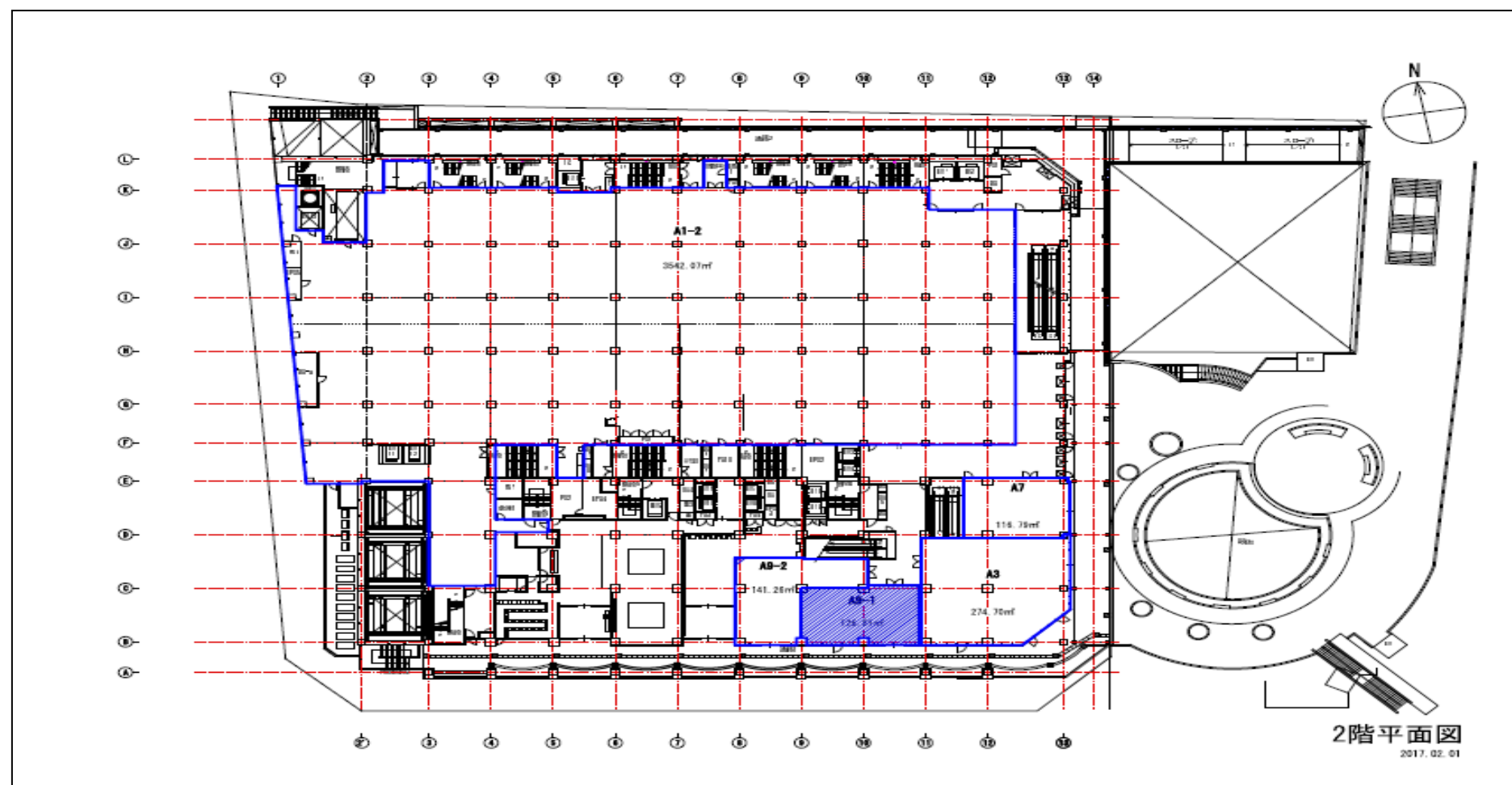
1階	サブウェイ、北原ライフサポートクリニック、ハートフルファーマシー、くまざわ書店、セブンイレブン、多摩信用金庫
2階	スーパーアルプス、スターバックス、トモエクスプレス、はれのひ
3階	八王子腎クリニック、クラフトハートカイ、アポカガーデン、ほけんの窓口、ルファノジエート、凜や、グランデセオ、日高屋、サイゼリヤ、ザン・ラウンジ、凜ずし、ソレハ歯科、共立総合整骨院、Seria
4階	八王子市役所 八王子駅南口総合事務所、リッパースール
5階-8階	リッパースール

■募集概要

階数	2階 A9-1区画
貸床面積	126.81㎡ (約38.36坪)
賃料	相談
共益費	相談
敷金	相談
入居時期	平成29年6月1日以降



■アクセス 中央線「八王子駅」徒歩1分



JR「八王子」駅前に立地する、商業・業務拠点

■建物概要

所在地	東京都八王子市子安町 4-7-1
敷地面積	10,279.39㎡
構造・規模	RC造 地下2階 地上41階 塔屋2階
延床面積	99,769.87㎡
所有者	サザンスカイタワー八王子共有者協議会
竣工	平成22年11月
天井高	3500mm
床仕様	鉄筋コンクリート造スラブ床
床荷重	300kg/㎡
コンセント容量	電灯用 225KW・動力用 350KW
光ケーブル	なし・導入可
エレベーター	4基
エスカレーター	10基
セキュリティ	24時間警備
開館時間	7:00-24:00
駐車場	355台

■建物内テナント

1階	サブウェイ、北原ライフサポートクリニック、ハートフルファーマシー、くまざわ書店、セブンイレブン、多摩信用金庫
2階	スーパーアルプス、スターバックス、トモエクスプレス、はれのひ
3階	八王子腎クリニック、クラフトアートガイ、アポカガーデン、ほけんの窓口、ルファノジエート、凜や、グランデセト、日高屋、サイゼリヤ、ザン・ラウンジ、凜ずし、ソリ歯科、共立総合整骨院、Seria
4階	八王子市役所 八王子駅南口総合事務所、リッパースポール
5階-8階	リッパースポール

■募集概要

階数	3階 A1-1-05 区画
貸床面積	154.75㎡ (約 46.81坪)
賃料	相談
共益費	相談
敷金	相談
入居時期	相談



■アクセス 中央線「八王子駅」徒歩1分

